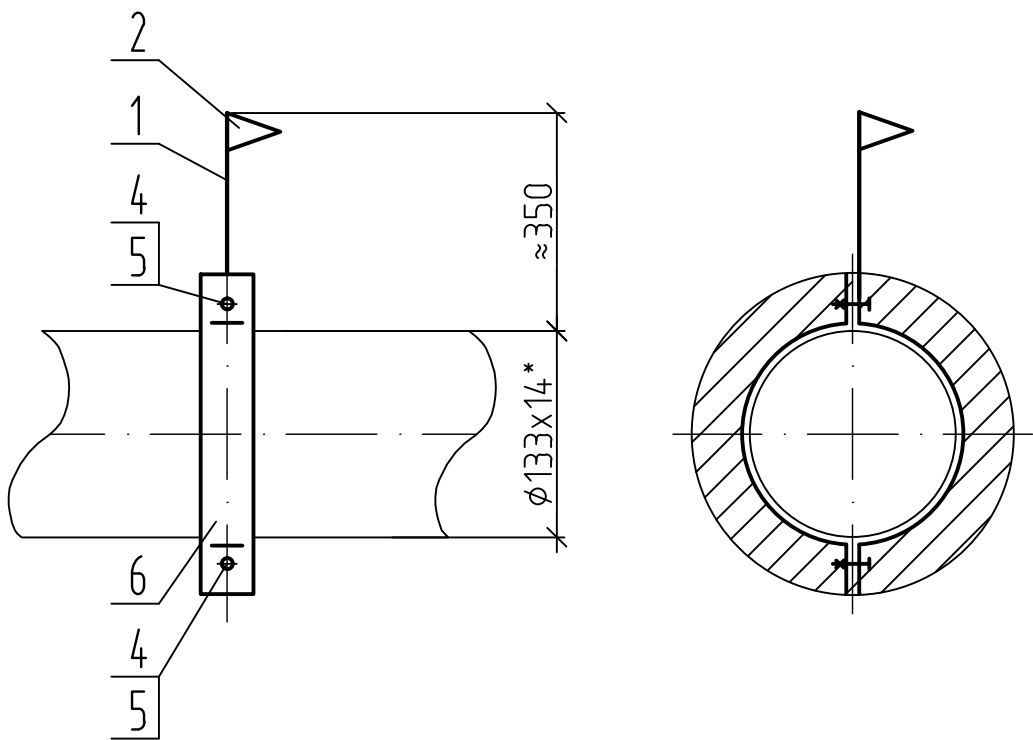
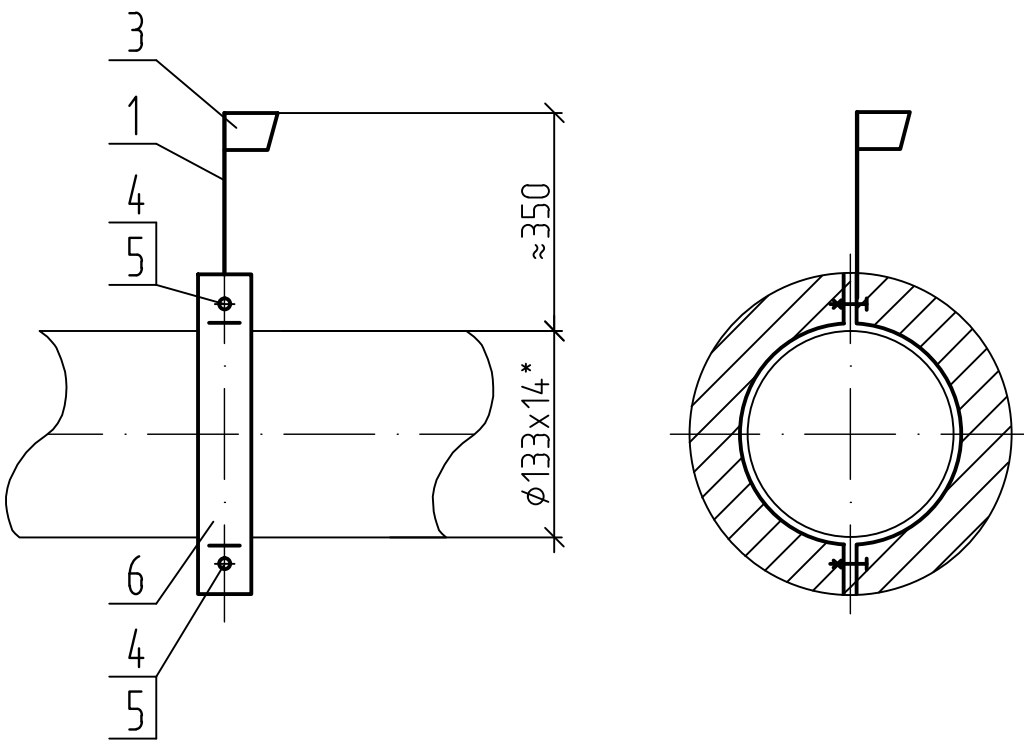


Инф.№ подл.	Подп. и дата	Взам. инф.№

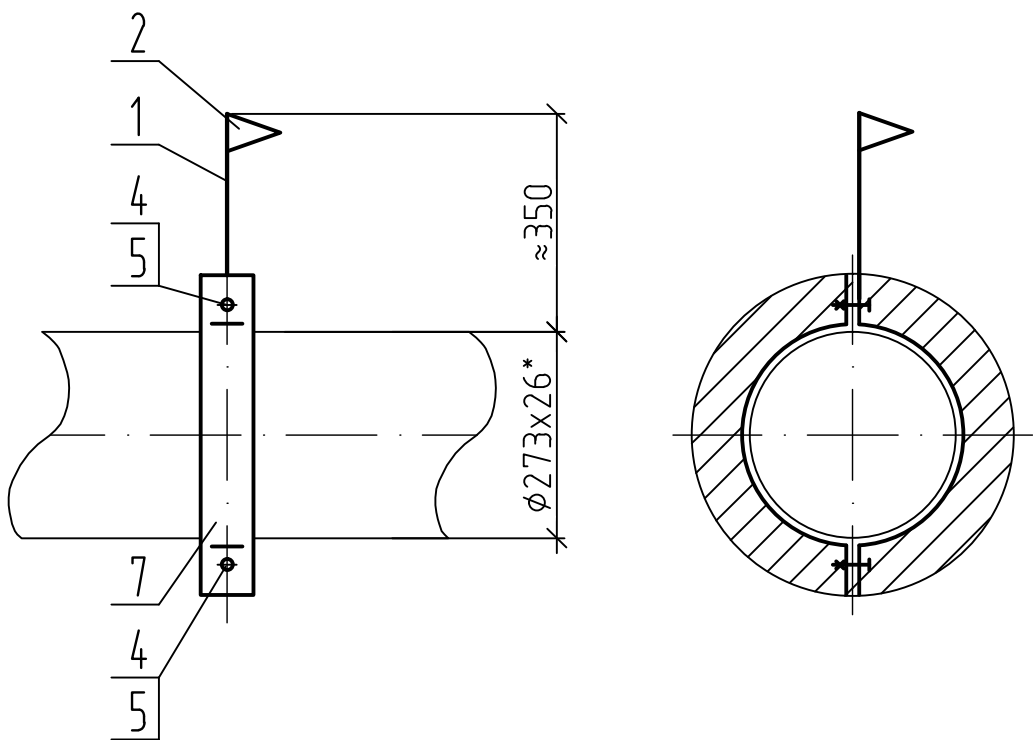
Указатели мест расположения сварных швов



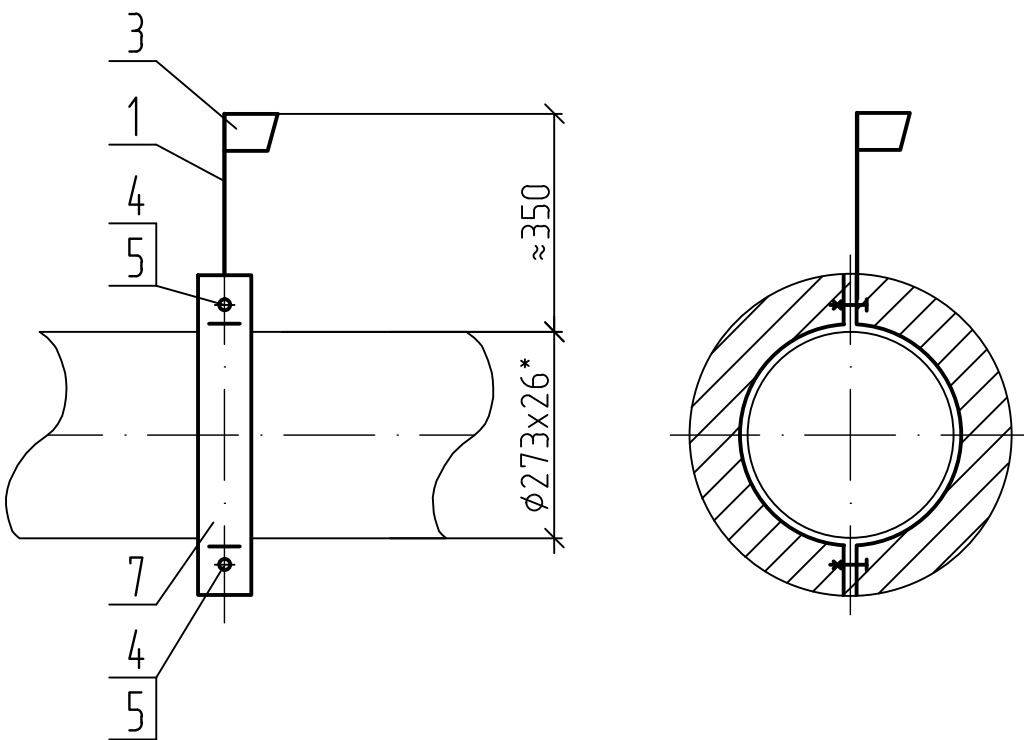
Указатели мест расположения реперов



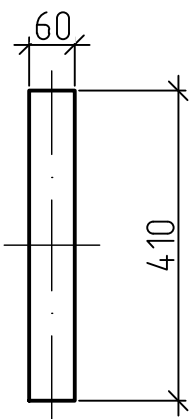
Указатели мест расположения сварных швов



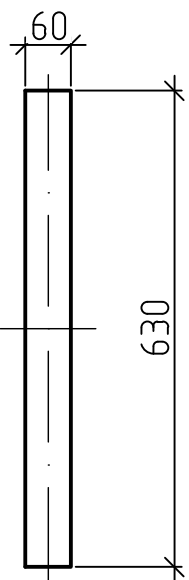
Указатели мест расположения реперов



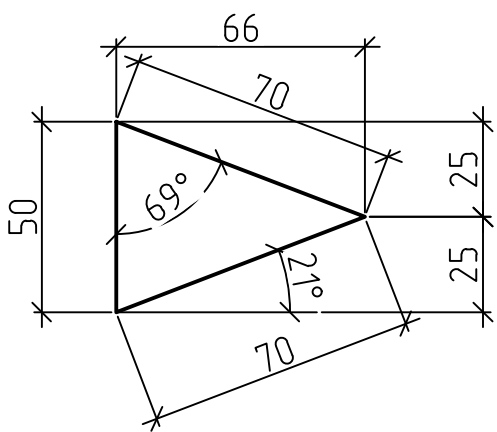
Развертка детали поз. 6 (1:10)



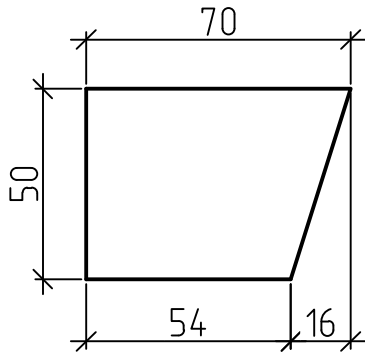
Развертка детали поз. 7 (1:10)



Деталь поз. 2



Деталь поз. 3



Поз.	Обозначение	Наименование	Кол.	Масса ед.,кг	Приме- чание
1	По настоящему чертежу	Стойка			
		8-В ГОСТ 2590-2006			
		Круг 20-В ГОСТ 1050-88	16	0,395	п.м.
		Указатель			
		Б-ПН-4 ГОСТ 19903-74			
		Лист 20-В ГОСТ 1050-88			
2	По настоящему чертежу	0,0017 м²	20	0,53	
3	По настоящему чертежу	0,0031 м²	29	0,97	
4	ГОСТ 7798-70	Болт М10-6g25.88(S16)	102	0,025	
5	ГОСТ 5915-70	Гайка М10-6Н.10(S16)	102	0,01	
		Полухомуты			
		Б-ПН-4 ГОСТ 19903-74			
		Лист 12Х1МФ ГОСТ 20072-74			
6	По настоящему чертежу	60x410	20	0,78	
7	По настоящему чертежу	60x630	82	1,19	

Итого: 161,8 кг

Изм.	Колуч.	Лист	Идок.	Подп.	Дата	К 3088-ТМ		
Разраб.	Передалова	12.13				ЗАО "Саровская генерирующая компания"		
Проверил	Дралюк	12.13				Замена главного трубопровода пара котла БКЗ-160 ст. № 7	Стадия	Лист
Т.контр.	Воронина	12.13					Р	8
Н.контр.	Воронина	12.13				Указатели мест расположения сварных швов и реперов	ОАО "Инженерный центр энергетики Урала" – предприятие "УралОРГРЭС"	